

## Wechselwirkung zwischen dem knöchernen System und den Organen

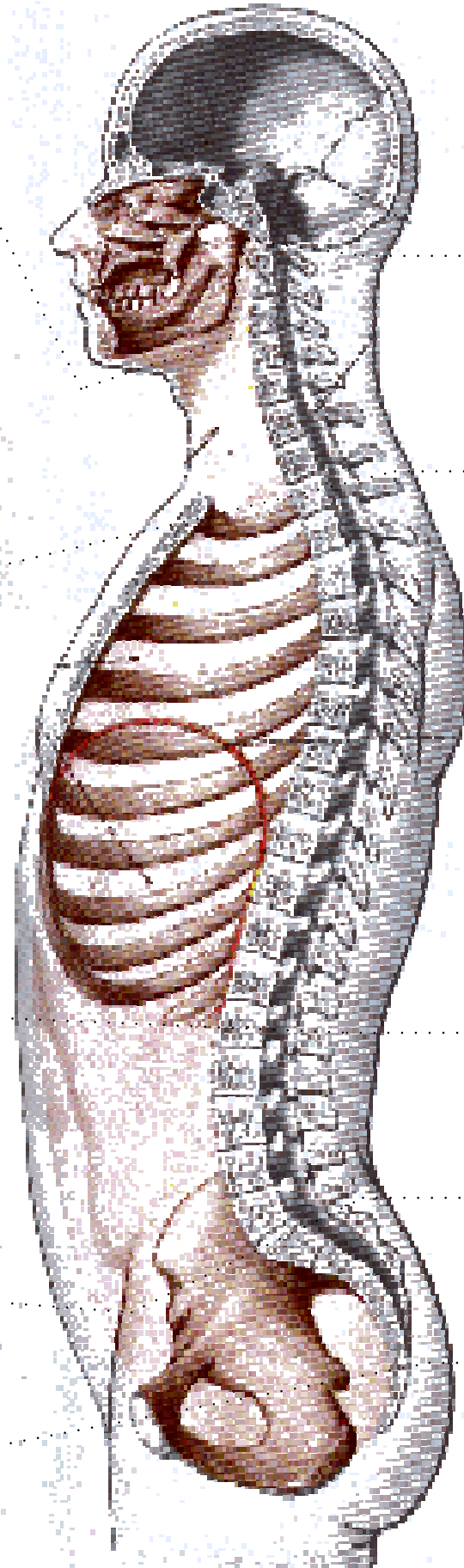
Schädel

Halswirbelsäule

Brustwirbelsäule

Lendenwirbelsäule

Steißbein Kreuzbein



Das cranium besteht aus 26 einzelnen Knochen. Bei Blockaden im Kopfbereich kann es zu Auswirkungen im gesamten Organismus kommen mit Auswirkungen auf Vitalität und Agilität.

- C1 = Kopfschmerzen, Blutdruck, chron. Müdigkeit
- C2 = Nebenhöhlen, Augen, Ohren
- C3 = Gesichtsnervenschmerzen, Tinnitus, schlechte Zähne
- C4 = Dauerschnupfen, Polypen, Hörverlust
- C5 = Hals, Rachen, Kehlkopf
- C6 = Oberarm, Krampf, Krupp
- C7 = Schilddrüse, Angina Pectoris, Schulter

- Th1 = Schulter, Unterarm, Finger
- Th2 = Herz, Brustbein, Ängste
- Th3 = Bronchien, Lungen, Rippenfell
- Th4 = Galle, Gallengang, Gelbsucht
- Th5 = Leber, niedriger Blutdruck, Müdigkeit, Kreislauf
- Th6 = Magen, Verdauung, Diabetes
- Th7 = Zwölffingerdarm, Bauchspeicheldrüse, Dünndarm, Magen, Schluckauf, Zwerchfell
- Th8 = Milz, Abwehrschwäche
- Th9 = quere Dickdarm, Milz
- Th10 = Nieren, chron. Müdigkeit
- Th11 = Nierenbecken, Harnleiter, Haut
- Th12 = Dünndarm, Blähungen, Wachstumsstörungen, Unfruchtbarkeit

- L1 = absteigender Dickdarm
- L2 = absteigender Dickdarm, Blinddarm, Übersäuerung, Oberschenkel
- L3 = Urogenitaltrakt
- L4 = Ischias, Blase, Rückenmuskel, Gesäßmuskel
- L5 = Unterschenkel, Waden, Füße

Das sacrum besteht aus 5 zusammengewachsenen einzelnen Wirbelkörpern.

Ischias, Unterleib, Gesäß, Hüfte

Das coccygis wird aus 3 bis 5 Wirbeln gebildet.

Enddarm, After, Hämorrhoiden